

공급자재승인지명원

회사명 :  케이에스테크(주)

TEL : (052) 256 - 0302

FAX : (052) 256 - 0321

공장 : 울산광역시 울주군 웅촌면 은현작동로 35 -25

홈페이지 : www.ksc88.co.kr

< 회 사 소 개 >

케이에스테크(주)를 찾아주셔서 진심으로 감사드립니다.

고객의 요구에 맞춰 정확한 기획개발은 물론 자사가 보유한 최적의 기술력과 노하우를 바탕으로 효과적인 설비를 이룩하기 위한 Gate Total Service를 제공합니다.

수리시설에 필요한 수문 및 권양장치를 설계, 제작, 납품, 시공하는 수문 전문업체로서, 수문 제작 및 설치에 최고가 되고자 노력하는 기업으로 급변하는 디지털시대에 변화와 창조의 마인드로 과거와 현재에 안주하지 않고 Client Business 성공을 위해 언제나 새로움을 추구합니다.

경영의 전문화로 미래 환경 변화에 능동적으로 대처하고 있으며, 기술혁신 · 품질향상 · 고객만족이란 글로벌 기업으로 도약하기 위해 전 직원이 노력하고 있습니다.

앞으로도 고객을 최우선으로 생각하는 자세로 보다 질 좋은 서비스로 발전하는 깨끗한 기업이 되겠습니다.

케이에스테크(주)

건설업등록증

업종 : 금속구조물·창호공사업 등록번호 : 울산울주2016-7-19

상호 : 케이에스테크(주) 대표자 : 최진환

주된영업소 소재지 : 울산광역시 울주군 웅촌면 은현작동로 35-25

법인(주민)등록번호 : 230111-0254050

국적또는

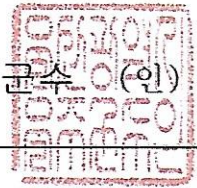
소속국가명 : 대한민국

등록일자 : 2016.03.31

위 자는 건설산업기본법 제9조의 규정에 의한 건설업자임을 증명합니다.

2016 년 3 월 31 일

울산광역시 울주군수 (인)



변경사항

변경연월	변경구분	변경내용	기록일 및 기록자 (서명 또는 인)

공장등록증명(신청)서

※ 바탕색이 어두운 칸은 신청인이 적지 않으며, []에는 해당되는 곳에 √표를 합니다.

(앞쪽)

접수번호	접수일	처리기간	즉시
신청인 회사명 : 케이에스테크(주) 대표자 성명 : 최진환 대표자주소(법인소재지) : 울산광역시 울주군 웅촌면 은현작동로 35-25		전화번호 : 052) 256-0302 생년월일(법인등록번호) : 230111-0254050	
등록 내용 공장소재지 : 도로명 : 울산광역시 울주군 웅촌면 은현작동로 35-25 지번 : 울산광역시 울주군 웅촌면 검단리 1090-13번지 공장등록일 2016-05-23 사업시작일 : 종업원수 남:4 여:0 공장의 업종(분류번호) 금속 문, 창, 셔터 및 관련제품 제조업 외 1 종 (25111,25113)		지목 : 공장용지 보유구분 : 자가 [√] 임대 []	
공장부지면적 1,114.000 m ² 제조시설면적 212.400 m ² 부대시설면적 8.000 m ²			
등록 조건			

등록변경 · 증설등 기재사항 변경내용(변경 날짜 및 내용)

「산업집적활성화 및 공장설립에 관한 법률 시행규칙」 제12조의3에 따라 위와 같이 공장등록증명서를 신청합니다.

2016년 6월 8일

신청인

최진환 (서명 또는 인)

귀하

구비서류	없음	수수료	1000 원
처리절차			
신청서작성 <small>신청인</small>	→ 접수 <small>처리기관</small>	→ 등록 여부 확인 <small>처리기관</small>	→ 결제 <small>처리기관</small>
		→ 공장등록 증명서 발급 <small>처리기관</small>	→ 통보 <small>처리기관</small>

「산업집적활성화 및 공장설립에 관한 법률」 제16조([] 제1항 · [] 제2항 · [] 제3항)에 따라 위와 같이 등록된 공장임을 증명합니다.

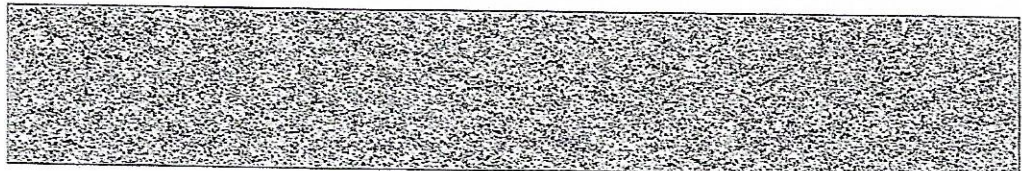
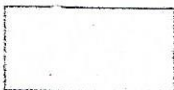
2016년 6월 8일



서류발행일:
2016년 06월 08일

210mm×297mm[일반용지 70g/㎡(재활용품)]

임혜림 / 6월8일 11:19



제 2021-0468-00069 호



직접생산확인증명서

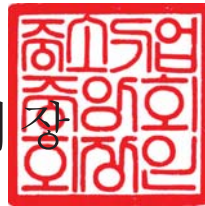
- 대 분 류 : 리프트장비및액세서리
- 제 품 명 : 리프트장비및액세서리
 - ※ 동 제품의 직접생산 가능범위 : 붙임의 세부품명별 '필수특이사항'에 따름
- 생 산 업 체 명 : 케이에스테크(주)
- 사 업 자 번 호 : 562-87-00265
- 대 표 자 성 명 : 최진환
- 소 재 지 (본사) : 울산광역시 울주군 웅촌면 은현작동로 35-25 케이에스테크(주)
 (공장1) 울산지부 : [562-87-00265] 울산광역시 울주군 웅촌면 은현작동로 35-25 케이에스테크(주)

○ 유효기간 : ※ 붙임의 세부품명별 유효기간 참조

「중소기업제품 구매촉진 및 판로지원에 관한 법률」 제9조제4항 본문 및 같은 법 시행규칙 제5조제3항에 따라 위와 같이 직접생산을 증명합니다.

출력일자 : 2021년 03월 12일

중소기업중앙회



★ 유의사항(행정조치)

- ① 하청생산 제품 또는 다른 회사 완제품 등 직접생산하지 아니한 제품, 직접생산한 완제품에 다른 회사 상표 부착제품 납품금지
(위반시, 모든 중소기업자간경쟁제품 직접생산확인 취소 및 6개월간 재신청 금지, 형사처벌)
- ② 생산설비의 임대, 매각 등 직접생산확인기준 미충족 시 30일 이내에 증명서 반납
(미 반납시, 해당제품 직접생산확인 취소 및 6개월간 재신청 금지)
- ③ 직접생산확인받은 공장의 이전 시 30일 이내 증명서 미반납 시 직접생산확인 취소

★ 이 증명서는 중소기업확인용으로 사용할 수 없습니다.

★ 이 증명서는 중소기업제품 공공구매종합정보망(www.smpp.go.kr)을 통해 출력(2021-03-12 13:32)한 증명서로서 동 정보망에서 진위여부를 확인하실 수 있습니다.

제 2021-0479-00039 호



직접생산확인증명서

○ 대 분 류 : 배관유체조절시스템장비및부품

○ 제 품 명 : 배관금속부품및설비

※ 동 제품의 직접생산 가능범위 : 붙임의 세부품명별 ‘필수특이사항’에 따름

○ 생 산 업 체 명 : 케이에스테크(주)

○ 사 업 자 번 호 : 562-87-00265

○ 대 표 자 성 명 : 최진환

○ 소 재 지 (본사) : 울산광역시 울주군 웅촌면 은현작동로 35-25 케이에스테크(주)

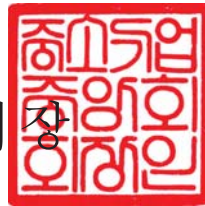
(공장1) 울산지부 : [562-87-00265] 울산광역시 울주군 웅촌면 은현작동로 35-25 케이에스테크(주)

○ 유효기간 : ※ 붙임의 세부품명별 유효기간 참조

「중소기업제품 구매촉진 및 판로지원에 관한 법률」 제9조제4항 본문 및 같은 법 시행규칙 제5조제3항에 따라 위와 같이 직접생산을 증명합니다.

출력일자 : 2021년 03월 12일

중소기업중앙회



★ 유의사항(행정조치)

- ① 하청생산 제품 또는 다른 회사 완제품 등 직접생산하지 아니한 제품, 직접생산한 완제품에 다른 회사 상표 부착제품 납품금지
(위반시, 모든 중소기업자간경쟁제품 직접생산확인 취소 및 6개월간 재신청 금지, 형사처벌)
- ② 생산설비의 임대, 매각 등 직접생산확인기준 미충족 시 30일 이내에 증명서 반납
(미 반납시, 해당제품 직접생산확인 취소 및 6개월간 재신청 금지)
- ③ 직접생산확인받은 공장의 이전 시 30일 이내 증명서 미반납 시 직접생산확인 취소

★ 이 증명서는 중소기업확인용으로 사용할 수 없습니다.

★ 이 증명서는 중소기업제품 공공구매종합정보망(www.smpp.go.kr)을 통해 출력(2021-03-12 13:33)한 증명서로서 동 정보망에서 진위여부를 확인하실 수 있습니다.

공장사진



【사진 1】 공장 외부



【사진 2】 공장 내부

공장사진



【장비명】 2.8톤 천정크레인



【장비명】 CO2용접기(350A 500A) Tig용접기 플라즈마절단기

하치식 수문

발명특허 0397624호



- 발명특허가 적용된 하치식 수문



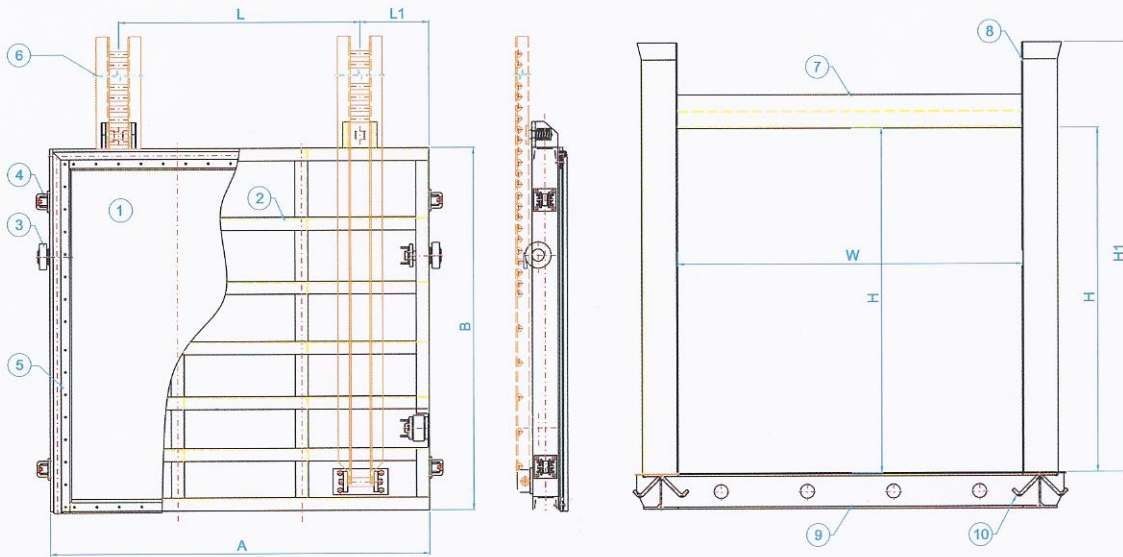
- 종전 방식의 상치식 수문

특징

- 담수 및 유량조절, 역류방지를 목적으로 하천이나 저수지, 농수로, 해안가등에 설치.
- 강재보강의 용접구조로서 높은 수압에도 안전성을 유지.
- 메인로라와 웨지를 통해 Rubber Seal을 강제로 눌러 수밀효과가 뛰어나.
- 권양대의 높이가 낮아 공사기간이 짧고 사공단가가 저렴.
- 수문의 관리 및 유지보수가 유리.
- 전동 및 수동 핀책권양기로 작동.
(크기에 따라 스프링 타입도 가능함.)

DESCRIPTION

NO	PARTS NAME	MATERIAL
1	SKIN PLATE	SS 400
2	SUPPORT BEAM	SS 400
3	MAIN ROLLER ASS'Y	ASS'Y
4	SIDE ROLLER ASS'Y	ASS'Y
5	PACKING ASS'Y	EPDM/STS 304
6	RACK - BAR	SS 400/S45C
7	UPPER SEAL BEAM	STS 304
8	SIDE SEAL BEAM	STS 304
9	SUPPORT BEAM	SS 400
10	ANCHOR BAR	SS 400

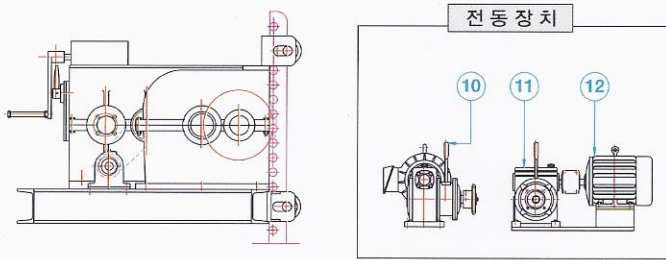


DIMENSION

W X H 치수	A	B	L	L1	W	H	H1	HOIST
2000 X 2000	2200	2100	1400	400	2000	2000	2500	5 TON
2500 X 2500	2700	2600	1600	500	2500	2500	3000	7.5 TON
3000 X 3000	3200	3100	1600	750	3000	3000	3500	7.5 TON
3500 X 3500	3700	3600	2000	800	3500	3500	4000	10 TON
4000 X 4000	4200	4100	2000	1100	4000	4000	4500	10 TON

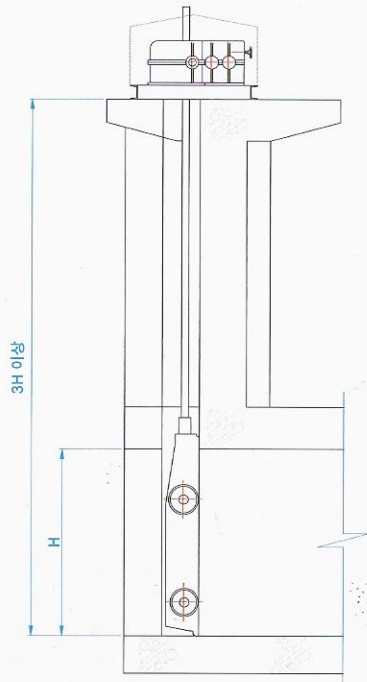
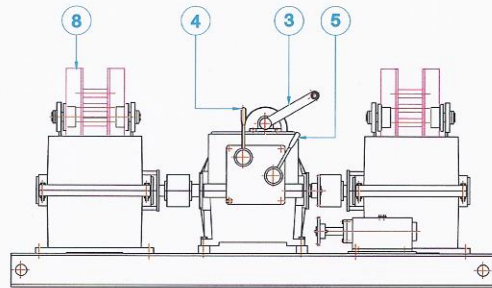
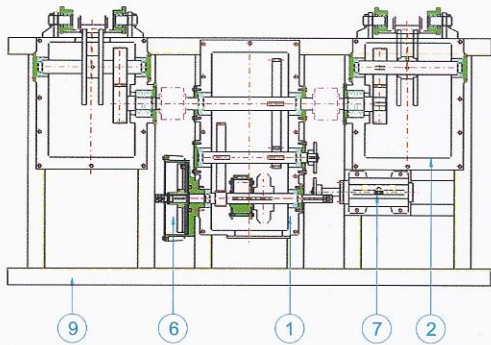
* 수문 규격 및 발생하는 수압에 따라 보강빔의 규격 및 수량이 변동됨.

하치식 권양기

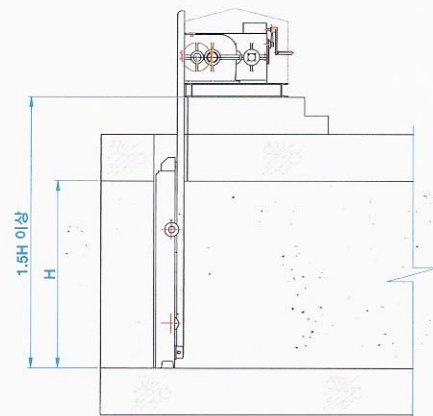


• DESCRIPTION

NO	PARTS NAME	MATERIAL
1	MAIN BOX	ASS'Y
2	SIDE BOX	ASS'Y
3	작동핸들	ASS'Y
4	HAND BRAKE LEVER	ASS'Y
5	CLUTCH LEVER	ASS'Y
6	원심브레이크	ASS'Y
7	INDICATOR	ASS'Y
8	RACK BAR	ASS'Y
9	BASE	SS 400
10	전/수동 전환장치	ASS'Y
11	감속기	PURCH'
12	모타	PURCH'



[상치식 수문의 설치 예]



[하치식 수문의 설치 예]

● 하치식수문제작설치(1)

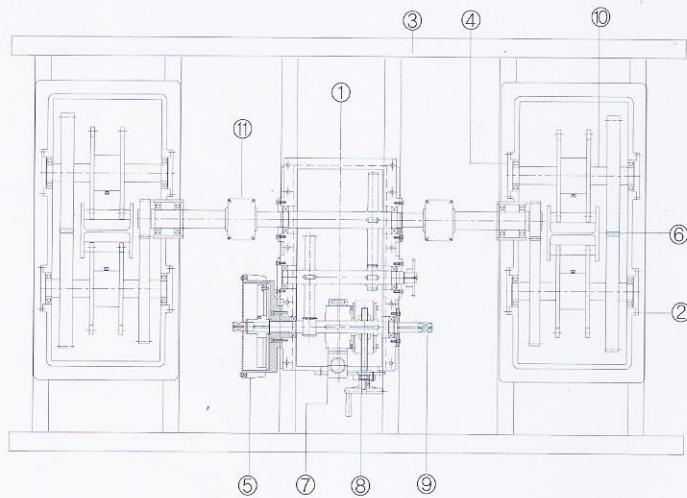


● 하치식수문제작설치(2)



권양장치

[더블기어방식 권양기]



▶ 용도 및 특성

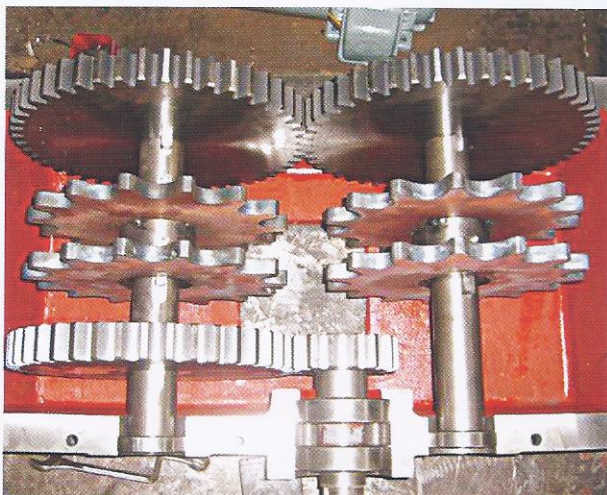
- 하천이나 제방, 배수 펌프장 등의 중·대형 수문 개폐기로 사용함.
- 빠른 인양속도와 강력한 인양능력을 갖춘.
- 안정적인 개폐동작과 소음 및 진동이 적음.
- 전·수동 조작이 가능함.
- 2ton, 3ton, 5ton, 7.5ton, 10ton, 15ton, 25ton 용량 중 선별 사용이 가능함.

※ Rack-Bar를 기존 C-Channel에서 H-Beam을 사용함으로써 좌굴현상을 방지할 수 있고, 중·대형 수문에도 매우 안정적임

▶ 각부 명칭 및 재질

NO	NAME	MAL'T	NO	NAME	MAL'T
1	MAIN GEAR BOX	ASS'Y	7	FOOT BRAKE	ASS'Y
2	SIDE GEAR BOX	ASS'Y	8	HAND BRAKE	ASS'Y
3	GEAR BOX BASE	SS 400	9	HAND LEVER	ASS'Y
4	BEARING COVER	SS 400	10	SHAFT	SM 45C
5	CENTRIFUGE BRAKE	ASS'Y	11	CHAIN COUPLING	PUR'
6	DOUBLE RACK BAR	SS 400			

▶ 제작사진

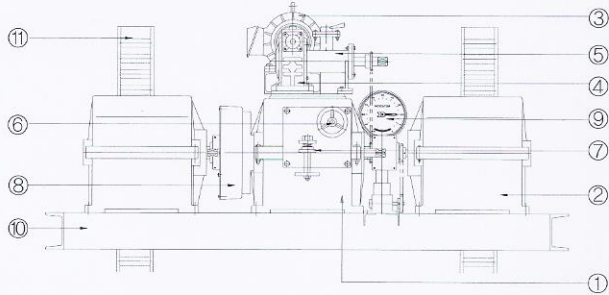


▶ 설치사례



권양장치

[PIN JACK 방식 권양기]



➤ 용도 및 특성

- 하천이나 제방, 배수 펌프장 등의 중·대형 수문 개폐기로 사용함.
- 전·수동 조작이 가능하고, 빠른 인양속도와 강력한 인양 능력 갖춘.
- 권양기 내에 3가지의 안전 장치와 Rack-Bar에 완충 장치를 설치하여 더욱 안전한 작동이 가능함.
- 2ton, 3ton, 5ton, 7.5ton, 10ton, 15ton 용량 중 선별 사용이 가능함.

➤ 각부 명칭 및 재질

NO	NAME	MAL'T	NO	NAME	MAL'T
1	MAIN GEAR BOX	ASS'Y	7	FOOT BRAKE	ASS'Y
2	SIDE GEAR BOX	ASS'Y	8	원심 BRAKE	ASS'Y
3	전동 MOTOR	PUR'	9	INDICATOR	ASS'Y
4	감속기	PUR'	10	권양기 BASE	SS 400
5	전,수동 전환 장치	ASS'Y	11	RACK-BAR	SS 400
6	HAND BRAKE	ASS'Y			

➤ 제작사진



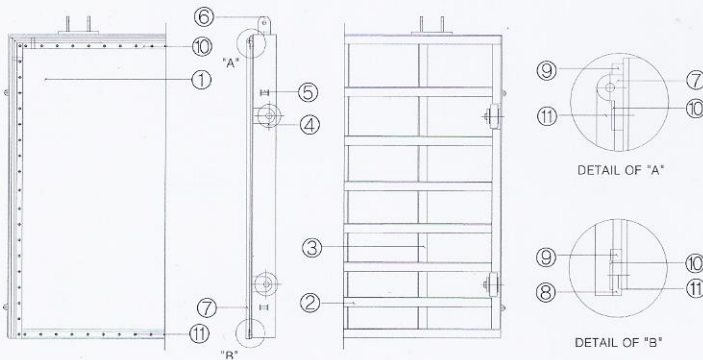
➤ 설치사례



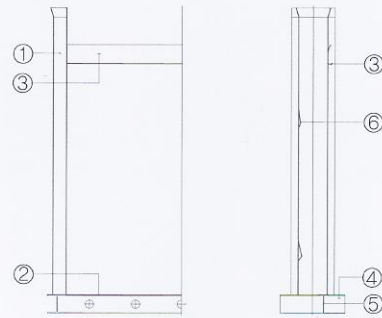
ROLLER GATE

➔ 각부 명칭 및 재질

• 문비 (GATE LEAF)



• 문틀 (GUIDE FRAME)



NO	NAME	MAL'T	NO	NAME	MAL'T
1	SKIN PLATE	SS 400	7	SEAL RUBBER	EDPM
2	보강 HOR.-BEAM	SS 400	8	SEAL RUBBER	EDPM
3	보강 VER.-BEAM	SS 400	9	STOPPER	SS 400
4	MAIN ROLLER	STS 304	10	CLAMP BAR	STS 304
5	SIDE ROLLER	STS 304	11	BOLT/NUT	STS 304
6	HINGE	SS 400			

NO	NAME	MAL'T
1	SIDE SEAL BEAM	STS 304
2	BOTTOM SEAL BEAM	STS 304
3	UPPER SEAL BEAM	STS 304
4	BOTTOM 보강 BEAM	SS 400
5	BOTTOM 보강 BEAM	SS 400

➔ 용도 및 특성

- 하천, 제방, 방조제 등의 배수갑문이나, 댐과 같은 대형 수문으로 사용되며, Main Roller와 Side Roller에 의한 정확하고 정밀한 개폐가 가능하고, 마찰이 적어 요구하는 권상 능력을 최소화 할 수 있음.
또한, 사방 수밀로 완벽한 지수가 가능하고, 계측장치의 설비 및 원격 조작이 용이함.

➔ 설치사례

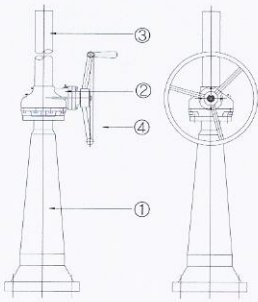


권양장치

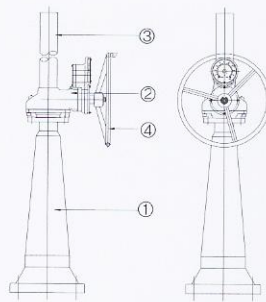
[SPINDLE 방식 권양기]

용도 및 특성

- 농수로, 용수로, 경지 정리 현장등의 소형 수문에 사용.
- 소형으로 가격이 저렴하고, 설치 및 유지 보수가 간단함.
- 조작이 쉽고 간단함.
- 전·수동 조작이 가능함.



〈GENERAL TYPE〉



〈DIAL GAUGE TYPE〉

각부 명칭 및 재질

NO	NAME	MAL'T
1	STAND	GC 200
2	GEAR BOX	PUR'
3	SPINDLE COVER	SS 400 or STS 304
4	HANDLE	SS 400

제작사진



설치사례

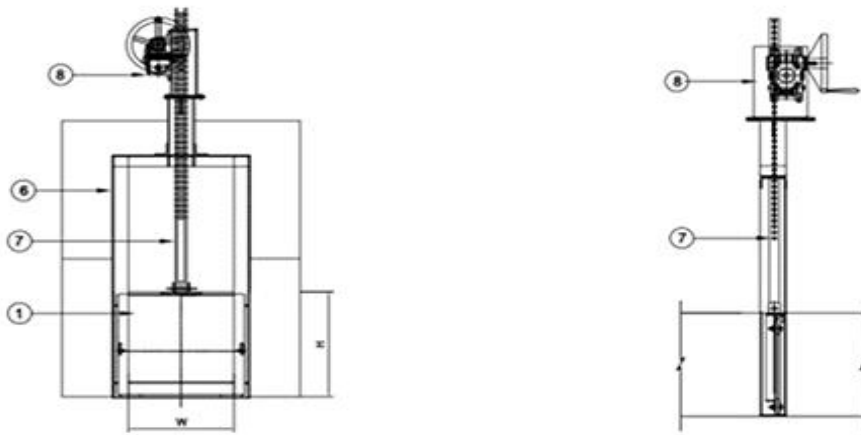


● 렉크바 수문

⇒ 용도 및 특징

- 농수로, 용수로, 배수로 등 경지 정리용으로 사용
- 문비, 문틀, 권양기, 스펀들,캡이 일체로 구성된 수문
- 권양방식이 렉크형으로 스펀들형에 비해 가볍고 작동하기가 쉬움
- 콘크리트 타설을 하지 않아 비용이 저렴하고 추후 수문교체가 용이함

⇒ 각부 명칭 및 규격



NO	PART OF NAME	MATERIAL	DIMENSIONS
1	GATE	W*H	
2	RUBBER	NEOPRENE	'P'-TYPE
3	RUBBER	NEOPRENE	'I'-TYPE
4	RUBBER CLAMP	STS304	
5	WEDGE	STS304	
6	GUIDE FRAME	STS304	
7	RACK BAR	STS304	
8	권양기	GC200	

크기/치수	A	B	C	W	W1	H	H1
300	350	360	118	300	560	300	745
400	450	460	118	400	660	400	945
500	550	560	118	500	760	500	1145
600	650	660	118	600	860	600	1345
700	750	760	118	700	960	700	1545
800	850	860	118	800	1060	800	1745
900	950	960	118	900	1160	900	1945
1000	1050	1060	118	1000	1260	1000	2145

⇒ 설치사례

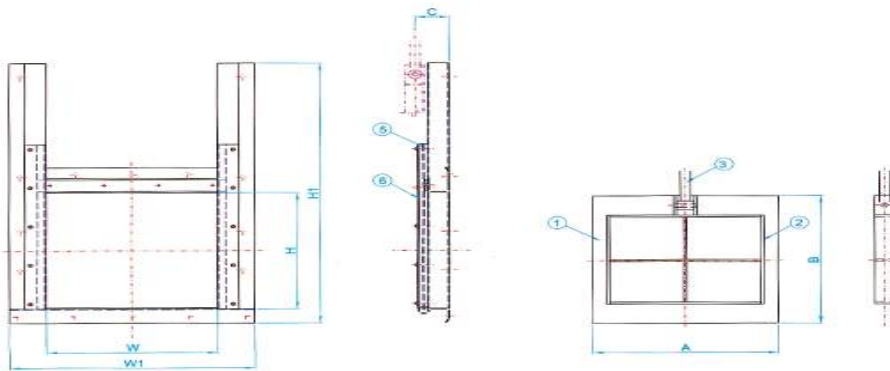


● 스텐수문

⇒ 용도 및 특징

- 수처리장(상,하수 및 폐수), 관계수로, 유수지, 농수로, 용수로, 배수로 등 사용
- 문비, 문틀, 권양기, 스펀들, 캡이 일체로 구성된 수문
- 스테인레스 재질을 사용하여 내식성이 우수함
- 중량이 가벼워 동력소모가 작고 제작, 설치 및 유지관리가 용이함
- 콘크리트 타설을 하지 않아 비용이 저렴하고 추후 수문교체가 용이함

⇒ 각부 명칭 및 규격



FRAME ASS'Y

DOOR ASS'Y

NO	PARTS NAME	MATERIAL
1	SKIN PLATE	STS 304
2	SUPPORT PLATE	STS 304
3	SPINDLE	STS 304
4	FRAME	STS 304
5	SEAL	HDPE/EPDM
6	FLAT BAR	STS 304

크기/치수	A	B	C	W	W1	H	H1
300	350	360	118	300	560	300	745
400	450	460	118	400	660	400	945
500	550	560	118	500	760	500	1145
600	650	660	118	600	860	600	1345
700	750	760	118	700	960	700	1545
800	850	860	118	800	1060	800	1745
900	950	960	118	900	1160	900	1945
1000	1050	1060	118	1000	1260	1000	2145

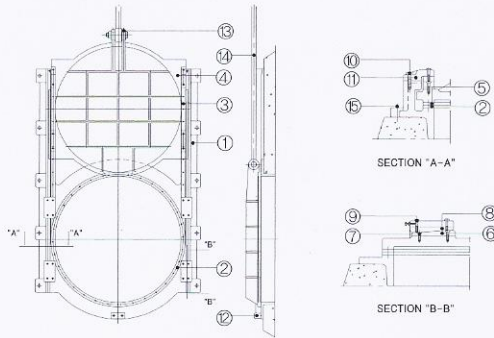
⇒ 설치사례



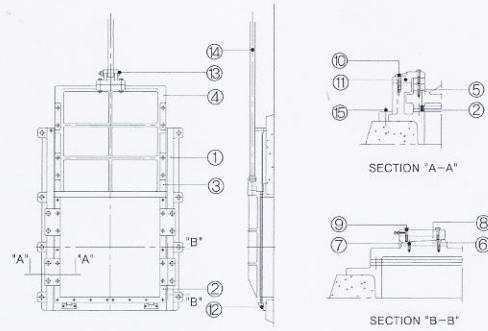
주철재 SLUICE GATE (원형, 각형)

➔ 각부 명칭 및 재질

• SLUICE GATE(원형)



• SLUICE GATE(각형)



NO	NAME	MAL'T	NO	NAME	MAL'T
1	FRAME	GC 200	9	BOLT	STS 304
2	FRAME SEAT	BC or STS 304	10	BOLT	STS 304
3	FRAME LINER	BC or STS 304	11	WEDGE HOLDER	GC 200
4	GATE	GC 200	12	STOPPER	GC 200 or SS 400
5	GATE SEAT	BC or STS 304	13	HINGE	SS 400
6	GATE WEDGE	BC	14	STEM	STS 304
7	DISH BOLT	STS 304	15	ANCHOR BOLT	STS 304
8	FRAME WEDGE	BC			

➔ 용도 및 특성

- 상,하수로, 관개수로, 정화 플랜트 등과, 배수지, 저수지, 집수지 등의 유출입구에 사용되며, 구조가 간단하고 조작이 용이하며, 부식에 강하고 매우 튼튼하여 정밀하고 정확한 작동이 가능하고, 높은 수압에도 안전함.
- 전동, 수동 조작이 가능함.
- 제작 재질은 동일하나 그 사용처에 따라, 사동수문, 취수탑 수문으로 부르기도 함.

➔ 설치사례



각형 주철제 수문

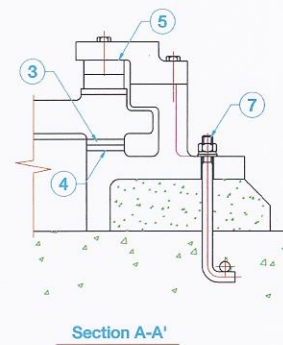
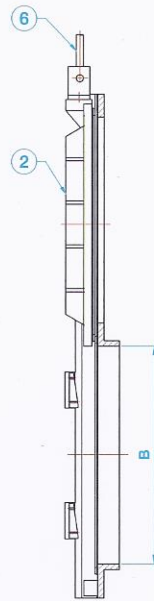
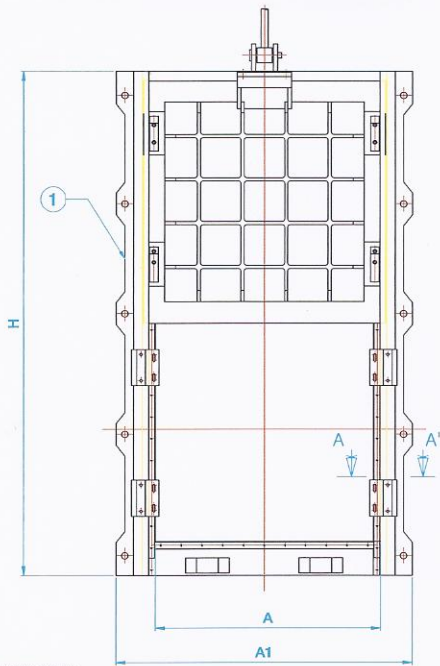


특징

- 수처리장 관개수로 및 우수지등에 사용.
- 견고한 플랩형 구조로 높은 수압에도 사용가능.
- 구조가 간단하여 제작, 설치 및 유지보수가 용이.
- 수동이나 전동으로 작동.

DESCRIPTION

NO	PARTS NAME	MATERIAL
1	GATE	GC 200
2	FRAME	GC 200
3	SEAT ON GATE	BC 6
4	SEAT ON FRAME	STS 304
5	WEDGE ASS'Y	ASS'Y
6	SPINDLE	STS 304
7	ANCHOR B/N	STS 304



DIMENSION

크기	치수	A	B	A1	H
W500 x H500		500	500	750	1040
W600 x H600		600	600	850	1140
W700 x H700		700	700	950	1240
W800 x H800		800	800	1050	1440
W900 x H900		900	900	1150	1540
W1000 x H1000		1000	1000	1250	1740
W1100 x H1100		1100	1100	1350	1840
W1200 x H1200		1200	1200	1450	1940
W1300 x H1300		1300	1300	1550	2040
W1400 x H1400		1400	1400	1650	2140
W1500 x H1500		1500	1500	1750	2340
W1600 x H1600		1600	1600	1850	2440

원형 주철제 수문

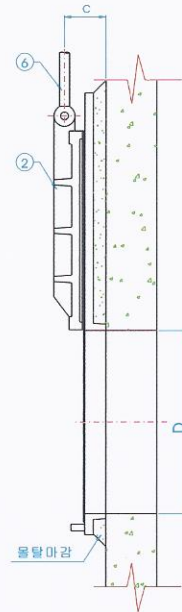
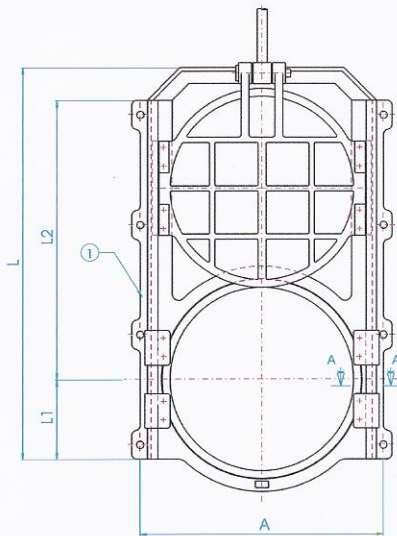


특징

- 수처리장 관개수로 및 유수지등에 사용.
- 견고한 플랩형 구조로 높은 수압에도 사용가능.
- 구조가 간단하여 제작, 설치 및 유지보수가 용이.
- 수동이나 전동으로 작동.

DESCRIPTION

NO	PARTS NAME	MATERIAL
1	GATE	GC 200
2	FRAME	GC 200
3	SEAT ON GATE	BC 6
4	SEAT ON FRAME	STS 304
5	WEDGE ASS'Y	ASS'Y
6	SPINDLE	STS 304
7	ANCHOR B/N	STS 304



DIMENSION

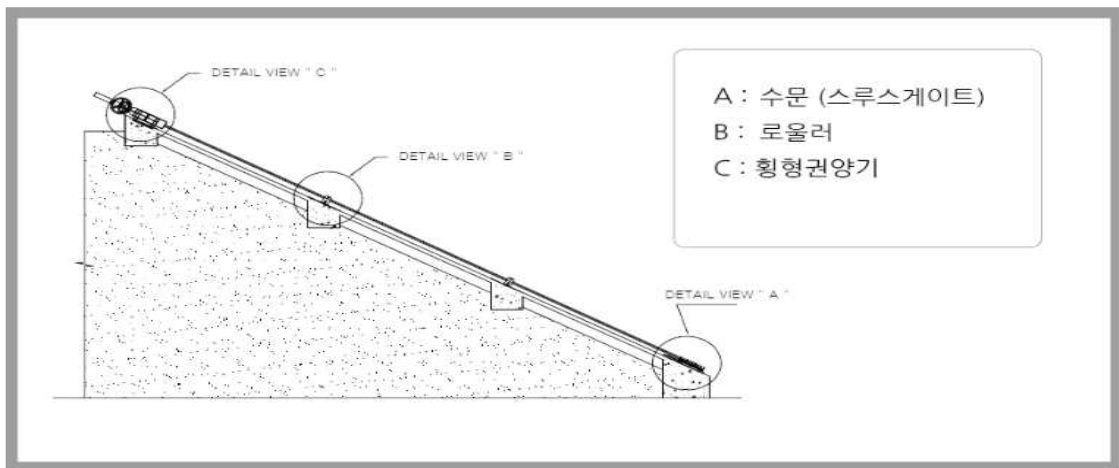
크기	치수	A	L	L1	L2	C
ø400		680	1025	245	650	90
ø450		730	1135	260	730	95
ø500		780	1235	275	800	100
ø600		900	1395	295	920	110
ø700		995	1550	300	1060	115
ø800		1105	1745	335	1205	120
ø900		1230	1975	390	1360	120
ø1000		1360	2185	425	1505	120
ø1100		1480	2400	465	1645	125
ø1200		1590	2595	505	1785	130

● 저수지 공사

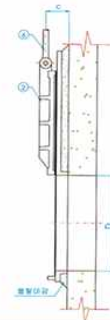
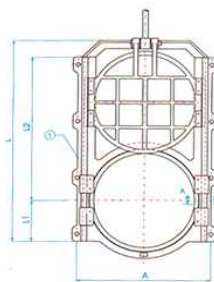
⇒ 용도 및 특징

- 저수지, 소류지에 적합한 스루스게이트 수문 이용
- 수문을 주철로 제작하여 견고하고 부식에 강하다
- 높은 수압에도 견디면 정밀하게 작동한다
- 개폐기가 지상에 있어서 조작이 쉽다

⇒ 도면 및 명칭



⇒ 수문 치수 (현장맞춤)



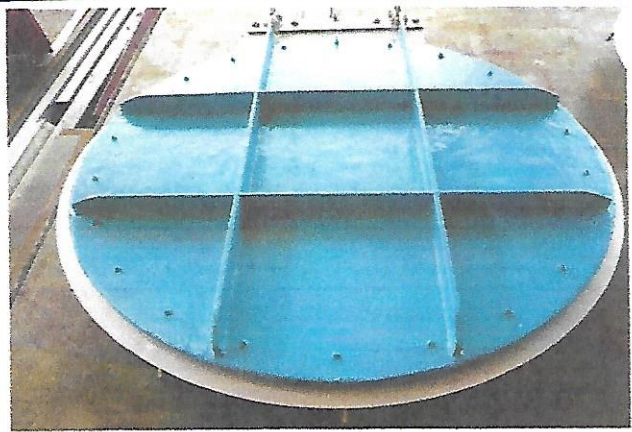
크기/치수	A	L	L1	L2	C
Ø400	680	1025	245	650	90
Ø450	730	1135	260	730	95
Ø500	780	1235	275	800	100
Ø600	900	1395	295	920	110
Ø700	995	1550	300	1060	115
Ø800	1105	1745	335	1205	120
Ø900	1230	1975	390	1360	120
Ø1000	1360	2185	425	1505	120
Ø1100	1480	2400	465	1645	125
Ø1200	1590	2595	505	1785	130

※ 원형을 주로 설치하나 각형도 가능

⇨ 설치사례

		
<p>전체 완성 사진</p>	<p>스핀들</p>	<p>가이드</p>
		
<p>주철문과 보호망</p>	<p>횡형 권양기</p>	<p>주철문 방수작업</p>

원형 FRP 자동문

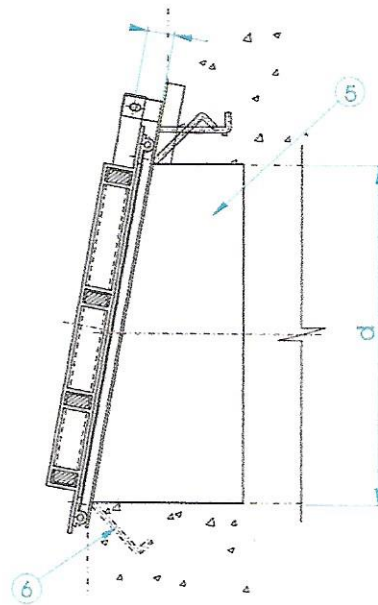
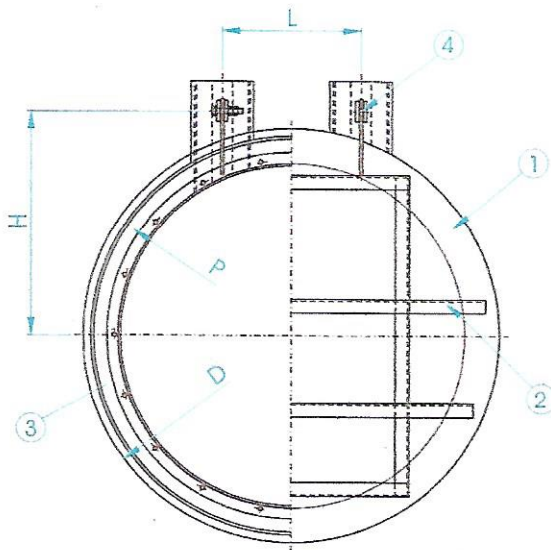


특징

- 해안이나 하천의 용,배수로에서 역류방지용으로 사용.
- 스테인레스와 FRP로 제작되어 부식에 매우 강하며 Rubber Seal이 수압에 의해 밀착되어 수밀 성능이 우수함.
- 동력이 필요치 않고 구조가 단순하여 제작, 설치 및 유지관리가 용이함.

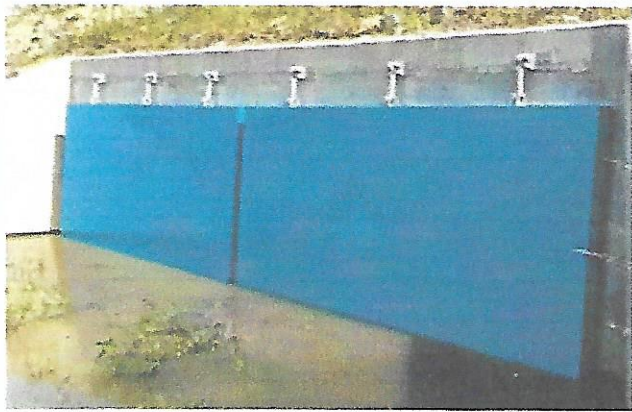
DESCRIPTION

NO	PARTS NAME	MATERIAL
1	SKIN PLATE	FRP
2	SUPPORT PLATE	SS 400
3	PACKING ASS'Y	ASS'Y
4	HINGE ASS'Y	STS 304
5	FRAME ASS'Y	STS 304
6	ANCHOR - BAR	SS 400



DIMENSION		L	H	P	D	C	d
크기	치수						
∅500		250	400	600	650	68	500
∅600		300	450	700	750	68	600
∅700		350	500	800	850	68	700
∅800		400	550	900	950	68	800
∅900		450	600	1000	1050	68	900
∅1000		500	650	1100	1150	73	1000
∅1100		550	700	1200	1250	73	1100
∅1200		600	750	1300	1350	73	1200

각형 FRP 자동문

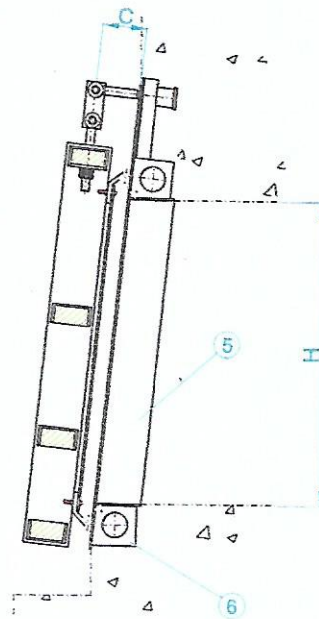
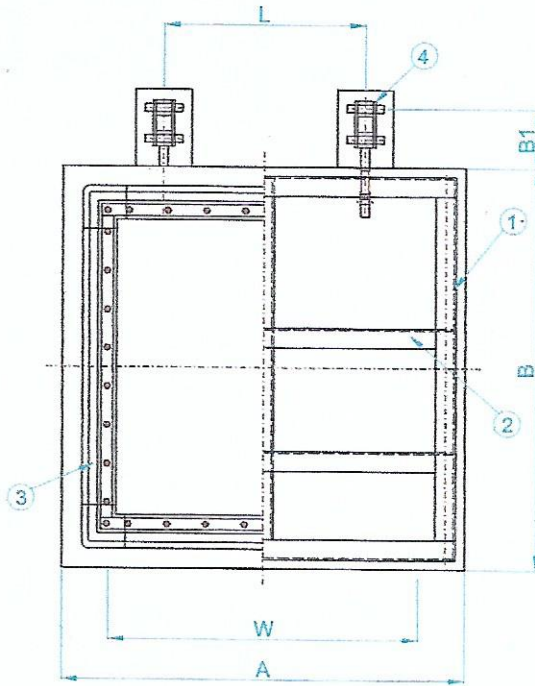


특징

- 해안이나 하천의 용, 배수로에서 역류방지용으로 사용.
- 견고한 플랩형 구조로 높은 수압에도 사용가능.
- 구조가 간단하여 제작, 설치 및 유지보수가 용이.

DESCRIPTION

NO	PARTS NAME	MATERIAL
1	SKIN PLATE	FRP
2	SUPPORT BEAM	SS400
3	PACKING ASS'Y	ASS'Y
4	HINGE ASS'Y	STS 304
5	FRAME ASS'Y	STS 304
6	ANCHOR - PLATE	SS 400

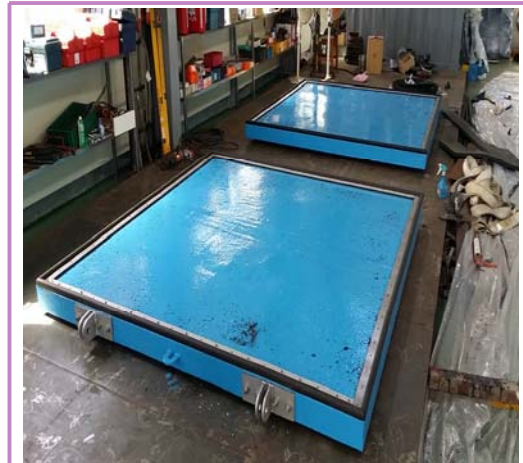
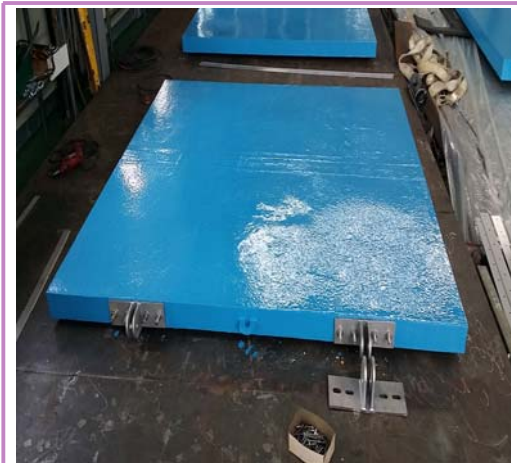


DIMENSION

크기	치수	L	B	B1	W	A	C	H
800		600	1000	180	800	1000	140	800
1000		700	1200	180	1000	1200	140	1000
1200		800	1400	180	1200	1400	140	1200
1500		1000	1700	180	1500	1700	140	1500
1800		1100	2000	180	1800	2000	140	1800
2000		1200	2200	180	2000	2200	140	2000
2500		1000X2	2700	180	2500	2700	140	2500
3000		1000X2	3200	180	3000	3200	140	3000

* 설계수압을 고려하여 보강빔의 규격 및 수량은 변동될 수 있음.

● FRP자동문제작설치(1)



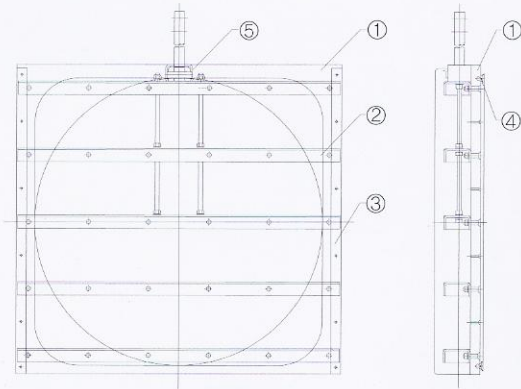
● FRP자동문제작설치(2)



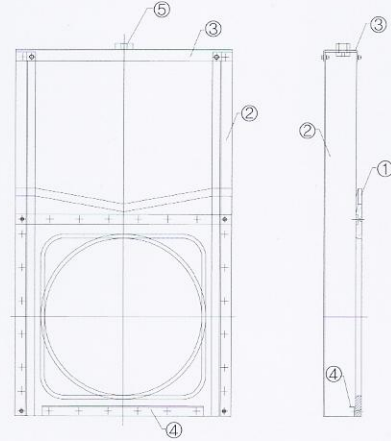
비금속 H.D.P.E 수문 (원형, 각형)

각부 명칭 및 재질

문비 (GATE LEAF)



문틀 (GUIDE FRAME)



NO	NAME	MAL'T
1	BODY	H.D.P.E
2	SUPPORT BEAM	STS 304
3	SLIDING BLOCK	H.D.P.E
4	SEAL RUBBER	EDPM
5	HINGE BLOCK	ASS'Y

NO	NAME	MAL'T
1	BODY	H.D.P.E
2	GUIDE RAIL	STS 304
3	CROSS BINDER	STS 304
4	STOPPER	STS 304
5	STOP BLOCK	H.D.P.E

용도 및 특성

- 고밀도 폴리에틸렌 (High Density Polyethylene)을 사용하여 제작된 수문임.
- 부식에 매우 강하며, 중량이 가벼워 수문의 개폐에 사용되는 힘이 작고, 취급이 용이함.
- 시공이 간편하고, 수밀성이 뛰어나.

설치사례



비금속 HDPE 수문

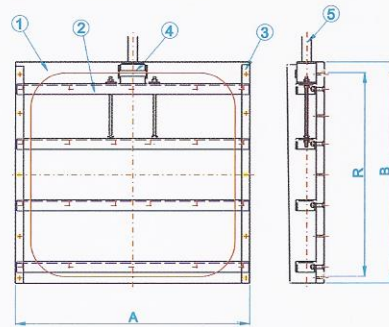
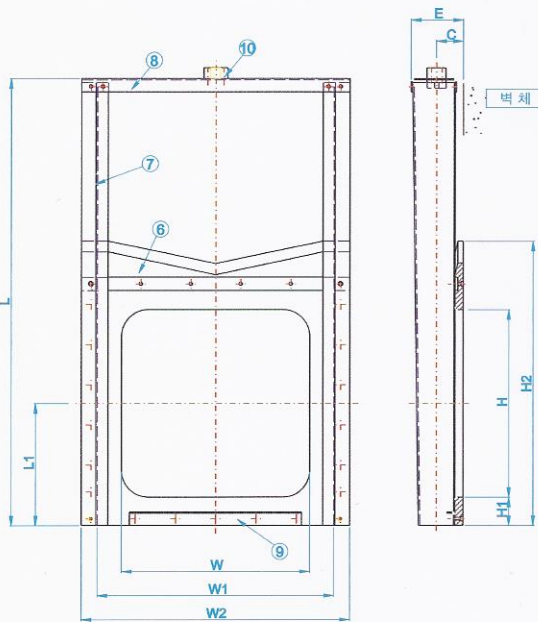


특징

- 수처리장 관개수로 및 유수지등에 사용.
- 내구성이 뛰어나고, 가공성이 좋아 다양한 규격과 용도의 수문에 적용 가능.
- 중량이 가벼워 동력 소요가 적으며, 제작, 설치 및 유지보수가 용이함.
- 원형, 각형, 웨어타입이 있으며 수동이나 전동으로 작동.

DESCRIPTION

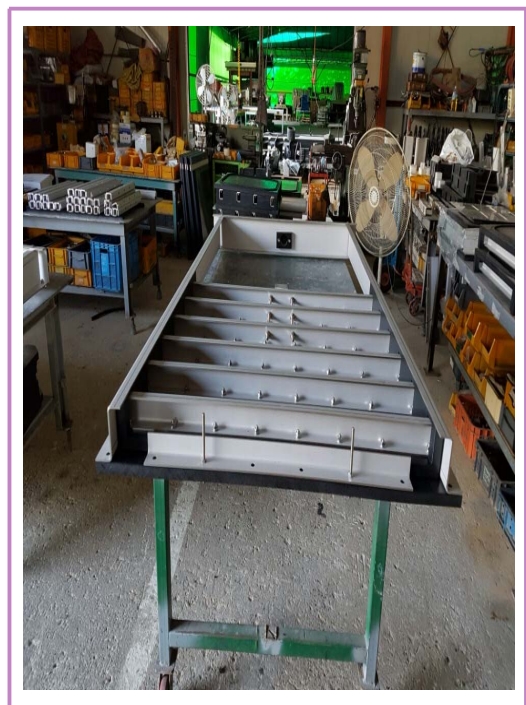
NO	PARTS NAME	MATERIAL
1	DOOR PLATE	HDPE
2	CROSS SUPPORT BEAM	STS304
3	SUPPORT BLOCK	HDPE
4	HINGE ASS'Y	ASS'Y
5	SPINDLE	STS304
6	BODY PLATE	HDPE
7	GUIDE RAIL PLATE	STS304
8	UPPER CROSS BINDER	STS304
9	BOTTOM STOPPER	STS304
10	SPINDLE GUIDE ASS'Y	HDPE



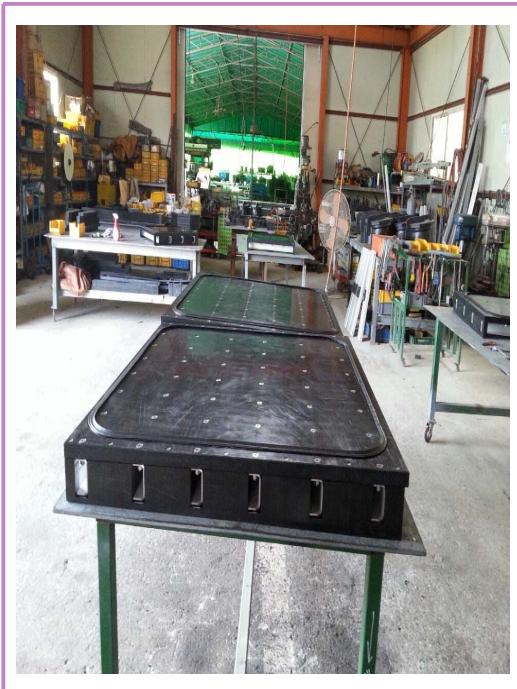
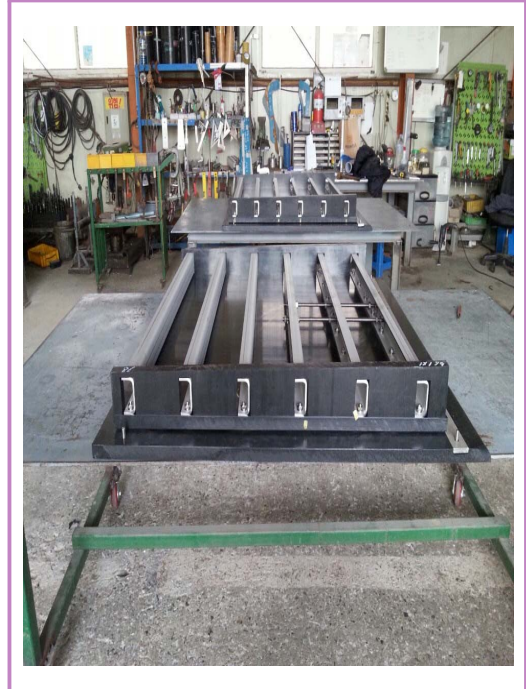
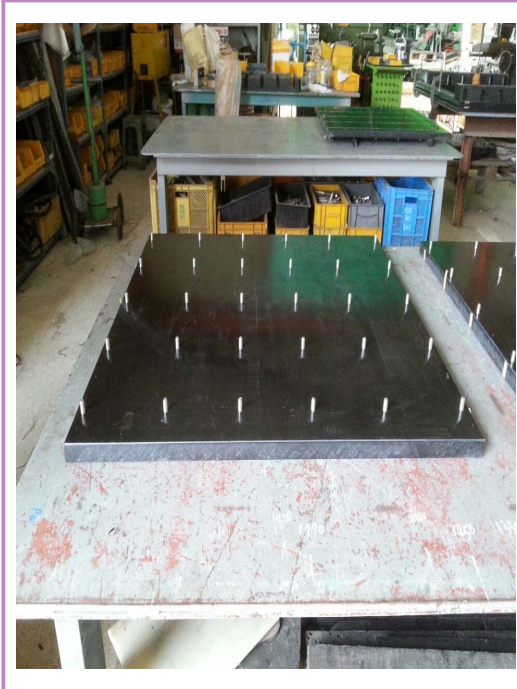
DIMENSION

크기	치수	A	B	R	W	W1	W2	L	L1	H	H1	H2	C	E
300		472	425	360	300	480	600	865	255	300	105	658	94	175
400		572	525	460	400	580	700	1065	305	400	105	758	94	178
500		672	625	560	500	680	800	1265	355	500	105	858	94	181
600		772	725	660	600	780	900	1465	405	600	105	958	100	184
700		872	825	760	700	880	1000	1665	455	700	105	1058	100	187
800		972	925	860	800	980	1100	1865	505	800	105	1158	100	190
900		1072	1025	960	900	1080	1200	2065	555	900	105	1258	100	193
1000		1172	1125	1060	1000	1180	1300	2265	605	1000	105	1358	100	196
1100		1272	1225	1160	1100	1280	1400	2465	655	1100	105	1458	100	199
1200		1372	1325	1260	1200	1380	1500	2665	705	1200	105	1558	109	202
1300		1472	1425	1360	1300	1480	1600	2865	755	1300	105	1658	109	205
1400		1572	1525	1460	1400	1580	1700	3065	805	1400	105	1758	109	208
1500		1672	1625	1560	1500	1680	1800	3265	855	1500	105	1858	114	211

● 비금속문 (HDPE) 제작과정(1)



● 비금속문 (HDPE) 제작과정(2)



**FRP
자동문**



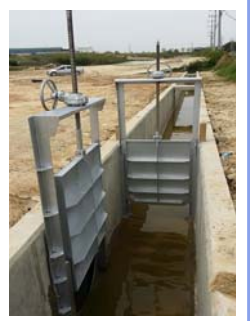
**스텐
자동문**



**HDPE
수문**



**스텐
수문**

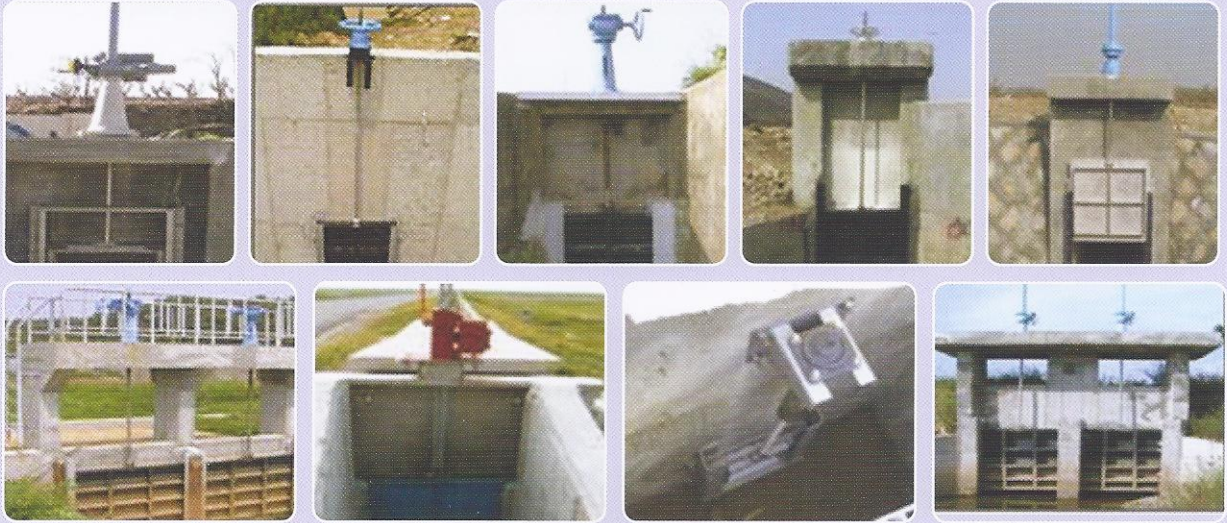




기타 소형수문 (인양식, 일체식, 분수문)

폭이 좁은 농수로 및 관로에 설치하여 유입, 유출되는 수량의 조절 및 차단에 적합 함.

▶ 인양식



▶ 일체식 수문 : 권양기의 설치를 위한 권양대가 별도로 필요치 않음.



▶ 사통수문 및 횡형 권양기

